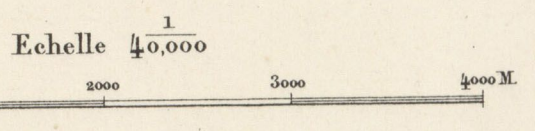
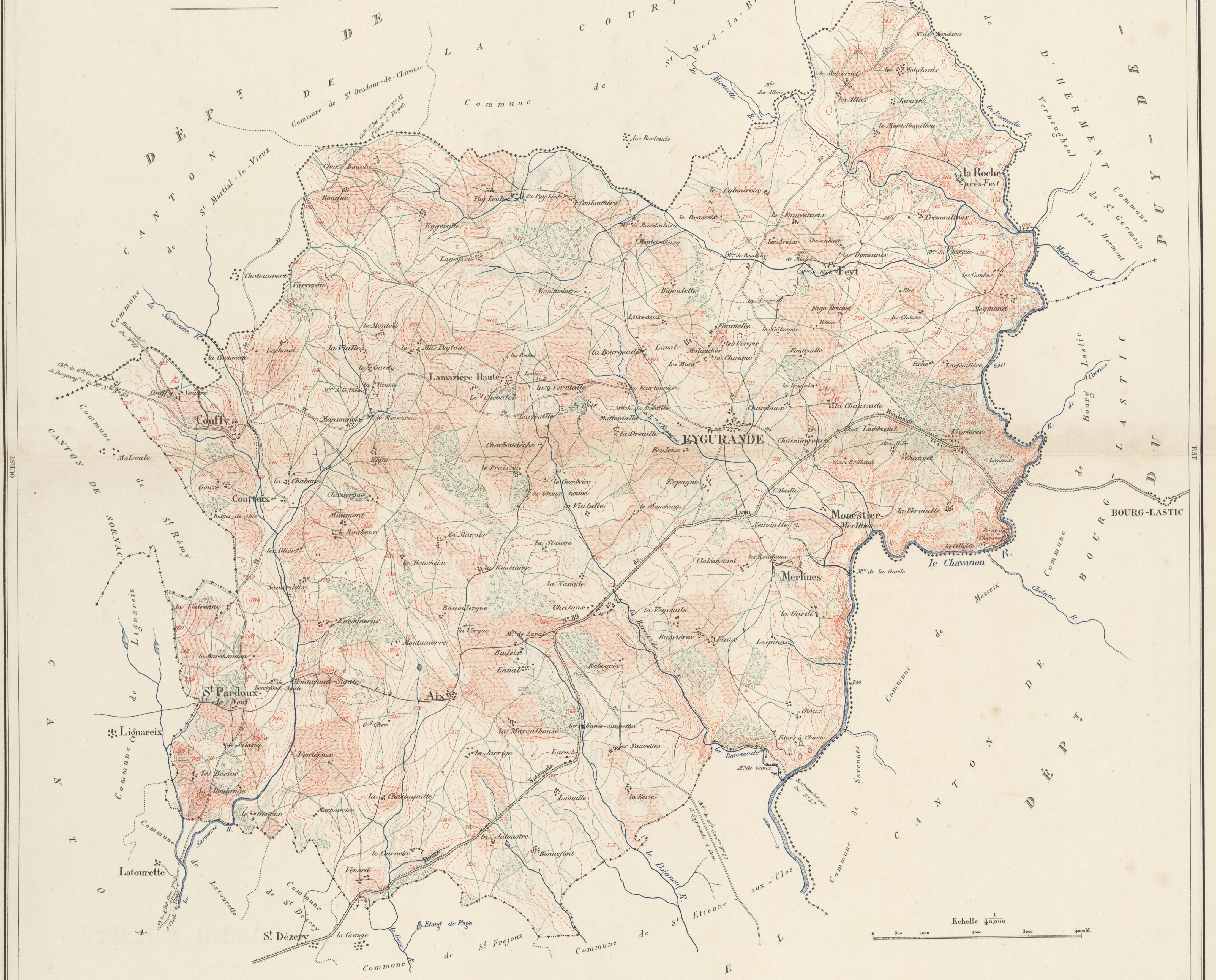


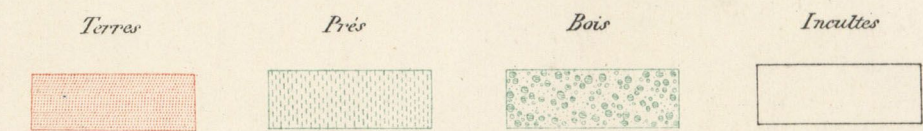
ATLAS TOPOGRAPHIQUE AGRICOLE ET GÉOLOGIQUE DU DÉPARTEMENT DE LA CORRÈZE

CANTON D'EYGURANDE



LÉGENDE

Routes Nationales	Carrières de Pierres de taille
Routes Départementales	Moules à moulin et à émoulin
Chemins de C ^{te} Commune	Mines de Plomb
Chemins d'Intérêt Commune	Mines de Fer
Chemins Vicinaux Ordinaires	Houilles
(Les Chemins de C ^{te} Commune sont seuls autorisés)	Fours à Chaux
Chemins ruraux et autres non classés	Cordiers, Filatures et Foulons
	Moulins à Blé



Il existe un mètre de différence de niveau entre les courbes topographiques successives.
La lettre S indique les terrains communaux.